

ADI:

SOYADI:

SINIFI:

NO:

ALDIĞI PUAN:

- 1) $3a^2+4ab-5$ cebirsel ifadesi için aşağıdakilerden hangisi yanlıştır?

A) 3 tane terimden oluşur. ✓

B) Sabit terimi 5'tir.

C) Katsayılar toplamı 2'dir.

D) Bilinmeyenleri a ve b'dir.

- 2) Bir manav x-3 liraya aldığı limonları $2x+1$

lira karla satmaktadır. $2x+1+x-3=3x-2$ Buna göre $3x+2$ adet limon satan manavın eline kaç lira geçer?A) $2x^2-5x-3$ B) $6x^2+7x+2$ C) $9x^2-4$ D) $9x^2+4$

$$(3x+2) \cdot (3x-2) = 9x^2-4$$

- 3) $(x+7)^2$ ifadesinin özdeşi aşağıdakilerden hangisidir?

A) $x^2 + 14x + 49$ B) $x^2 + 49$ C) $x^2 - 14x + 49$ D) $x^2 - 49$

$$x^2 + 14x + 49$$

- 4) $(x+\Delta)^2 = x^2 - 8xy + 16y^2$

$$(5-x)^2 = 25 - \blacksquare + x^2$$

Yukarıda verilen eşitliklere göre $\Delta^2 - \blacksquare^2$ ifadesinin eşiti aşağıdakilerden hangisidir?A) $(4y+5x) \cdot (4y-5x)$ B) $(4y+10x) \cdot (4y-10x)$ C) $(4y-5x) \cdot (4y-5x)$ D) $(4y-10x) \cdot (4y-10x)$

$$(4y-10x)(4y+10x)$$

- 5)

$$8x + 12$$

$$4(2x+3)$$

Yukarıda verilen cebirsel ifadenin çarpanlarına ayrılmış biçimi aşağıdakilerden hangisidir?

A) $2 \cdot (4x+8)$ B) $4x \cdot (2x+3)$ C) $4 \cdot (2x+3)$ D) $4 \cdot (3x+2)$

- 6)

$$9x^2 - 40xy = 38$$

$$10xy + 25y^2 = 26$$

Yukarıda verilen eşitliklere göre $3x - 5y$ ifadesinin pozitif değeri aşağıdakilerden hangisidir?

A) 12

B) 10

C) 8

D) 6

- 7) Aşağıdakilerden hangisi $20x^2 - 45$ ifadesinin çarpanlarından biri değildir?

A) $2x - 3$ B) $2x + 3$ C) $5x$

D) 5

$$5(4x^2-9)$$

$$5(2x-3)(2x+3)$$

- 8) $\frac{2a+4}{4} = \frac{a-3}{3}$ eşitliğinde a kaçtır?

$$6a+12=4a-12$$

$$2a=-24$$

$$a=-12$$

- 9) Selin 150 sayfalık bir kitabı her gün bir önceki gün okuduğu sayfa sayısının yarısı kadar okuyarak dört günde bitiriyor. Buna göre Selin ilk gün kaç sayfa kitap okumuştur?

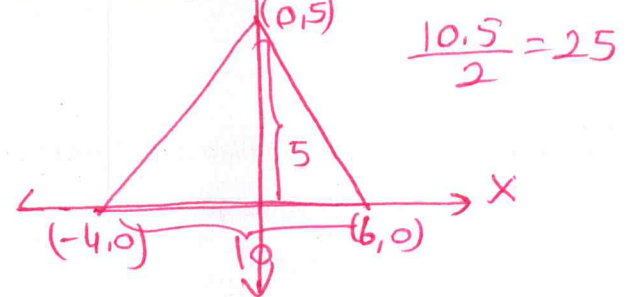
$$\frac{1}{8}x + \frac{2}{6}x + \frac{3}{4}x + \frac{4}{2}x = 150$$

$$x=10$$

- 10) Koordinat sistemi üzerinde verilen

$$A(-4,0); B(6,0); C(0,5)$$

Noktalarının birleştirilmesiyle oluşan geometrik şeklin alanı kaçtır?



- 11) Bir arabanın deposunda 100 litre benzin olup, araç her 10km için 1litre benzin harcamaktadır. Depodaki benzin(y), gidilen yol(x) ile gösterildiğine göre;

x ile y ile arasındaki ilişkiyi gösteren denklem aşağıdakilerden hangisidir?

- A) $y=100-10x$ B) $y=10x-100$
C) $y=x-100$ D) $y=100-x$

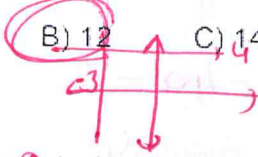
- 12) R(-1,3) noktası $my-3x-9=0$ doğrusunun üzerinde olduğuna göre, m kaçtır?

$$3m + 3 - 9 = 0$$

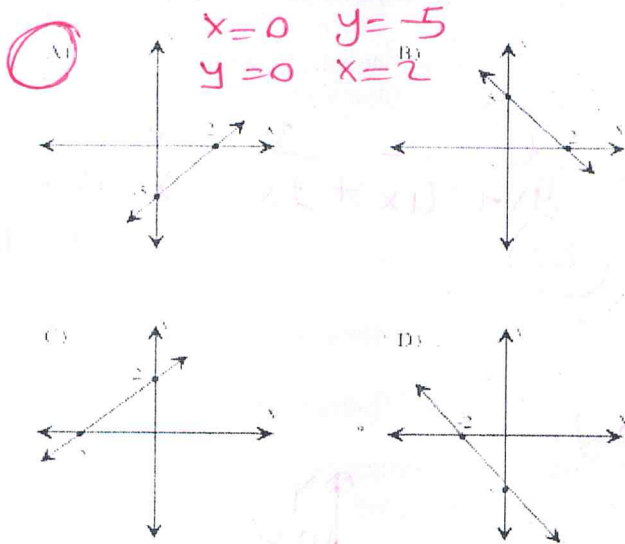
$$3m = 6 \quad \boxed{m=2}$$

- 13) Koordinat sisteminde, $x=-3$ ve $y=4$ doğruları ve eksenler arasında kalan bölgenin alanı kaç br^2 'dir?

- A) 6 B) 12 C) 14 D) 24



- 14) $5x-2y-10=0$ denklemi ile verilen doğrunun grafiği aşağıdakilerden hangisidir?



- 15) Paralel doğruların eğimleri birbirine eşittir.

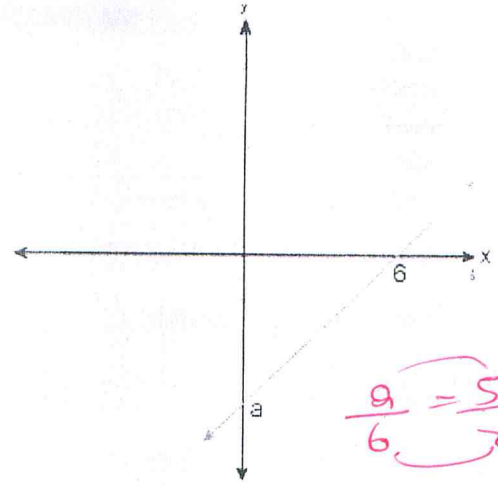
Yukarıda verilen bilgiye göre;

$d_1: 9x - ky + 2 = 0$ ve

$d_2: 6x + 4y + 1 = 0$ doğruları birbirine paralel olduğuna göre k kaçtır?

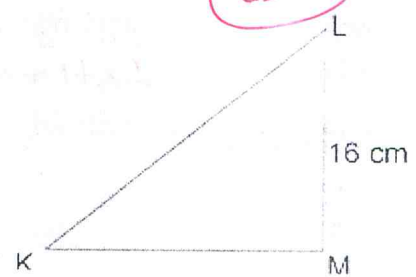
- A) -4 B) 9 C) -6 D) -9

16)



Yukarıda koordinat düzleminde verilen doğrunun eğimi $\frac{5}{2}$ olduğuna göre a kaçtır?

17)



Yukarıda verilen KLM üçgeninde [KL]'nin eğimi %64 olduğuna göre |KM| kaç cm'dir?

- A) 25 B) 27 C) 32 D) 40

- 18) Bozuk bir baskül, üzerindeki bir kütleyi gerçek kütesinden 3 kg'a kadar daha fazla veya 4 kg'a kadar daha az gösterebilmektedir. Bu baskülün 75 kg gösterdiği bir kişinin gerçek kütesi x kg'dır.

$$x-4 \leq x \leq x+3$$

Buna göre x'in alabileceği değerleri gösteren en geniş aralık aşağıdakilerden hangisidir?

- A) $72 \leq x \leq 79$ B) $71 \leq x \leq 78$
C) $68 \leq x \leq 82$ D) $70 \leq x \leq 79$

- 19) $-8 < x \leq 12$ eşitsizliğini sayı doğrusunda gösteriniz.



20)

$EBOB(P, 70) = 14$

$EKOK(P, 70) = 210$

olduğuna göre P kaçtır?

42

HATİCE ÜNAL-MEDİNE AĞÜN

BAŞARILAR☺